

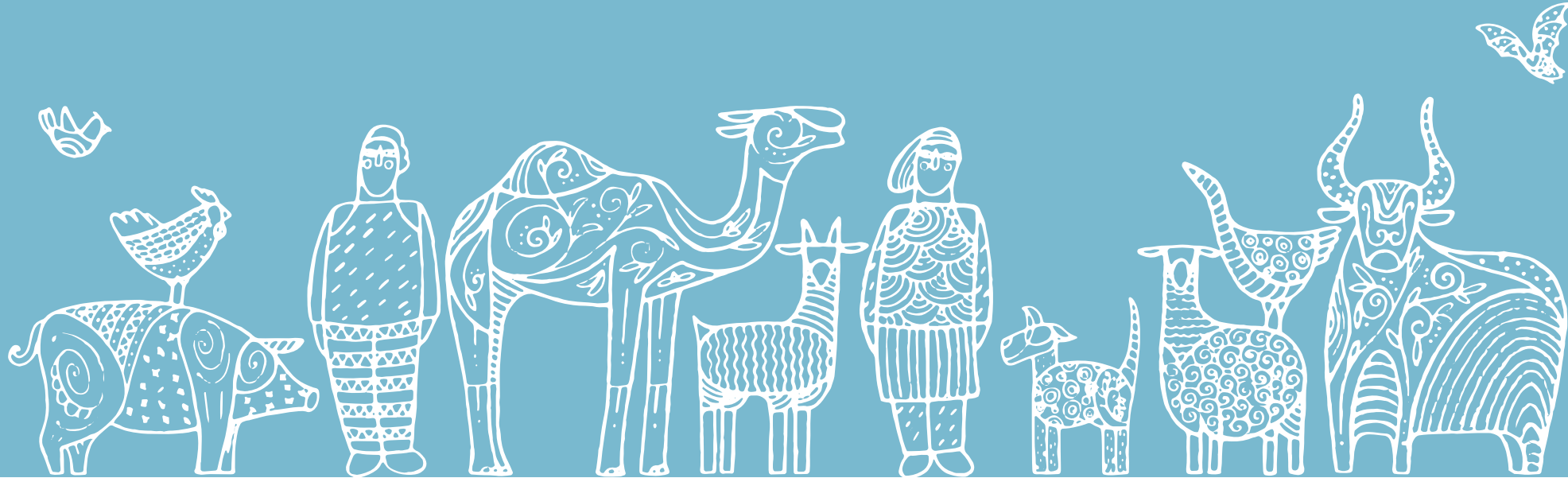


Food and Agriculture
Organization of the
United Nations

SUSTAINABLE
DEVELOPMENT
GOALS



USAID
FROM THE AMERICAN PEOPLE



TẬP HUẤN VỀ THỰC HÀNH TỐT VÀ AN TOÀN SINH HỌC TRONG CHĂN NUÔI LỢN SINH SẢN QUY MÔ VỪA VÀ NHỎ

OSRO/VIE/001/USA

June 2022

Working for  #ZeroHunger

PHẦN V.

CHĂN NUÔI LỢN CON THEO MẸ



CHĂN NUÔI LỢN CON THEO MẸ



- 5.1 Ô úm cho lợn con
- 5.2 Đảm bảo nhiệt độ chuồng nuôi phù hợp
- 5.3 Thực hiện tốt các thao tác xử lý lợn con sơ sinh
- 5.4 Ghép lợn con theo mẹ
- 5.5 Tập ăn sớm cho lợn con
- 5.6 Nước uống cho lợn con
- 5.7 Cai sữa lợn con
- 5.8 Phòng bệnh tiêu chảy cho lợn con

CHĂN NUÔI LỢN CON THEO MẸ

Yêu cầu của chăn nuôi lợn con theo mẹ:

- ✓ **Lợn con khỏe mạnh, sức sống cao.**
- ✓ **Lợn con lớn nhanh, khối lượng khi cai sữa cao (21 ngày tuổi $\geq 6,0$ kg/con).**
- ✓ **Tỷ lệ nuôi sống đến cai sữa cao ($\geq 95,0\%$).**

CHĂN NUÔI LỢN CON THEO MẸ

NGUYÊN NHÂN CHÍNH GÂY CHẾT LỢN CON

- Bị lợn mẹ đè.
- Hội chứng rối loạn sinh sản (chết yếu).
- Thiếu sữa lợn mẹ.
- Mắc bệnh về đường tiêu hóa.
- Mắc bệnh về đường hô hấp.
- ...

CÁCH PHÒNG CHỐNG

- Chuồng trại khô ráo, sạch sẽ và ấm áp.
- Thực hiện tốt các thao tác hộ sinh lợn con.
- Tập cho lợn con bú sữa đầu...
- Chăm sóc nuôi dưỡng lợn mẹ đầy đủ.
- Thực hiện tốt an toàn sinh học trong chăn nuôi & tiêm phòng đầy đủ vắc xin.

1. Ô ÚM CHO LỢN CON



- Đặt ô úm phía sau lợn mẹ.
- Đặt hai ô úm của hai chuồng cạnh nhau để tiết kiệm nhiệt.
- Ô úm luôn sạch, khô ráo.



Ô úm cung cấp nhiệt, giảm tác động cơ học từ mẹ

2. ĐẢM BẢO NHIỆT ĐỘ CHUỒNG NUÔI PHÙ HỢP



- Nhiệt độ thấp, lợn con nằm chồng đống lên nhau.
- Nằm gần mẹ, dễ bị đè
- Dễ mắc bệnh đường hô hấp, tiêu hóa.



- Nhiệt độ phù hợp, lợn con nằm rải đều.
- Nếu quá cao, giảm bú, giảm sinh trưởng.

**Cần nhiệt độ
phù hợp**

2. ĐẢM BẢO NHIỆT ĐỘ CHUỒNG NUÔI PHÙ HỢP

Tuần tuổi	Nhiệt độ tối ưu (°C)	Biên độ nhiệt (°C)
1	33	32 - 35
2	30	28 - 32
3	27	26 - 28



Sử dụng nhiệt kế để đo nhiệt độ



Che thêm bạt những ngày giá rét

3. THỰC HIỆN TỐT CÁC THAO TÁC XỬ LÝ LỢN CON SƠ SINH

- Thời gian: 24 - 48 giờ sau sinh
- Các thao tác thực hiện:
 - ✓ Bấm nanh hoặc mài nanh
 - ✓ Cắt đuôi
 - ✓ Tiêm bổ sung sắt
 - ✓ Thiến lợn đực



3. THỰC HIỆN TỐT CÁC THAO TÁC XỬ LÝ LỢN CON SƠ SINH

(1) BẮM NANH HOẶC MÀI NANH



- ✓ Khử trùng kìm bấm nanh bằng cồn i-ốt.
- ✓ Giữ chặt lợn con, đưa ngón tay vào miệng để lộ hàm răng.
- ✓ Đưa kìm bấm song song với hàm, không chạm vào lợi.
- ✓ Bấm gọn về 1/3 phía trên.



- ✓ Giữ lợn như bấm nanh.
- ✓ Điều chỉnh tốc độ máy mài phù hợp.
- ✓ Mài gọn từng chiếc (1/3 phía trên của răng).
- ✓ Mài cẩn thận, không gây thương tích cho lợn con.

3. THỰC HIỆN TỐT CÁC THAO TÁC XỬ LÝ LỢN CON SƠ SINH

(2) Cắt đuôi

Tác dụng:

- Ngăn chặn lợn cắn nhau, gây thương tích.
- Với lợn nái giúp vệ sinh tốt hơn, thuận tiện công tác phối giống, hộ sinh khi đẻ



Cách làm:

- ✓ Ngồi trên ghế sát thành chuồng.
- ✓ Tay trái cầm 2 chân sau, kẹp đầu gối vào hai bên hông lợn.
- ✓ Tay trái kẹp 1 chân, hai đầu ngón tay giữ chặt đuôi lợn.
- ✓ Tay phải dùng kìm cắt đuôi, để lại 2,5-3 cm.
- ✓ Sát trùng vết cắt bằng cồn iốt.

3. THỰC HIỆN TỐT CÁC THAO TÁC XỬ LÝ LỢN CON SƠ SINH

(3) Tiêm bổ sung sắt

**Bổ sung thêm sắt
phòng chống
thiếu máu, hạn
chế tiêu chảy, lợn
con khỏe mạnh...**



Cách tiêm:

- **Liều lượng:** Theo khuyến cáo của nhà sản xuất (một lợn con cần bổ sung 200 mg sắt).
- **Vị trí:** Tiêm bắp cổ.
- **Khi rút kim, miết ngón tay tại vị trí tiêm, không để dung dịch tiêm chảy ra**

3. THỰC HIỆN TỐT CÁC THAO TÁC XỬ LÝ LỢN CON SƠ SINH

(4) Thiến lợn đực

- ✓ Lợn đực để nuôi thịt phải thiến,
- ✓ Lợn thiến sẽ hiền lành, lớn nhanh, thịt không có mùi hôi khó chịu.
- ✓ Thời gian thiến: 5-7 ngày tuổi. Có thể cùng thời điểm xử lý lợn con sơ sinh để giảm tần suất bắt lợn.
- ✓ Khi thiến lợn phải khỏe mạnh.

3. THỰC HIỆN TỐT CÁC THAO TÁC XỬ LÝ LỢN CON SƠ SINH

(4) Thiến lợn đực



- ✓ Vệ sinh, sát khuẩn tay và dụng cụ.
- ✓ Cố định lợn bằng cách kẹp giữa 2 đùi.
- ✓ Sát trùng bằng cồn i ốt

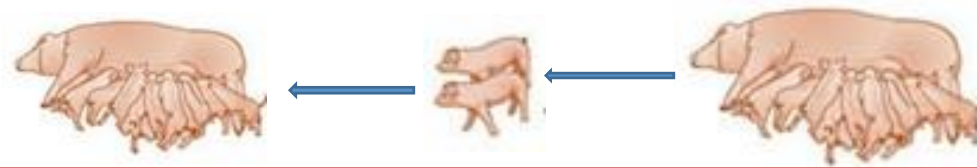


- ✓ Dùng dao rạch hai bên tinh hoàn 0,5 – 1 cm.
- ✓ Bóp hai hạt tinh hoàn ra ngoài



- ✓ Dùng pank kẹp cuống tinh hoàn.
- ✓ Dùng tay xoáy, giật đứt.
- ✓ Chấm bông cồn sát trùng.
- ✓ Xịt thuốc chống viêm, ruồi.

4. GHÉP LỢN CON THEO MẸ

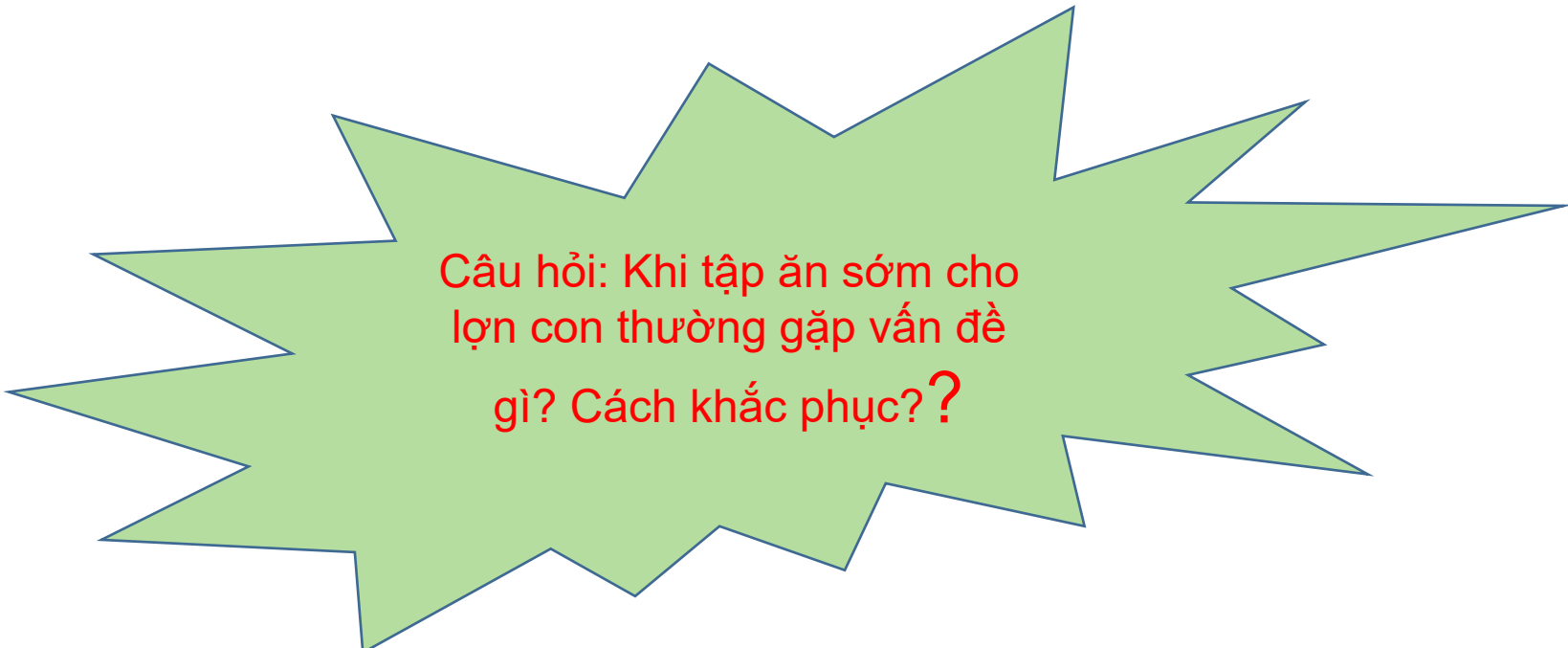


- ❑ **Nhằm nâng cao số con cai sữa/nái/năm**
- ❑ **Trường hợp ghép:**
 - ✓ Ghép con của nái đẻ nhiều sang nái đẻ ít.
 - ✓ Ghép con của hai nái đẻ ít với nhau, đưa một nái vào chu kỳ sản xuất mới.
 - ✓ Lợn nái đẻ lứa đầu cần ghép để tăng số vú hoạt động.
- ❑ **Cách làm:** Đưa các con định ghép và con đàn gốc vào một hộp
 - ✓ Để một khoảng thời gian nhất định.
 - ✓ Đưa trở lại lợn mẹ theo thứ tự luân phiên (gốc – ghép).
- ❑ **Lưu ý:** Ghép con đẻ trước vào nái đẻ sau
 - ✓ Chỉ ghép con khỏe.
 - ✓ Chú ý chăm sóc con mới ghép.

5. TẬP ĂN SỚM CHO LỢN CON

□ Mục đích:

- ✓ Lợn con thích nghi với thức ăn ngoài sữa mẹ (biết ăn, tiêu hóa tốt...).
- ✓ Lợn con sinh trưởng nhanh, giảm hao hụt lợn mẹ.
- ✓ Tăng số lứa đẻ/nái/năm.



Câu hỏi: Khi tập ăn sớm cho lợn con thường gặp vấn đề gì? Cách khắc phục??

5. TẬP ĂN SỚM CHO LỢN CON

- ❑ **Thời điểm tập ăn: 4-5 ngày tuổi**
- ❑ **Loại thức ăn:**
 - ✓ **Thức ăn tập ăn hỗn hợp hoàn chỉnh, dễ tiêu hóa, mùi thơm**
 - ✓ **3200 kcal, 19% protein thô, 1,1% lysine...**
 - ✓ **Không dùng thức ăn mốc.**
- ❑ **Chuẩn bị máng ăn: Sạch, có màu sắc hấp dẫn...**

5. TẬP ĂN SỚM CHO LỢN CON

□ Các bước tập ăn sớm cho lợn con



Cho một ít thức ăn vào máng, kích thích lợn ăn bằng tiếng động máng



Tăng lượng thức ăn theo khả năng của lợn



Chăm sóc đặc biệt bằng một máng thức ăn viên và một máng cháo loãng

- ✓ Cho ăn 4-5 lần/ngày.
- ✓ Luôn giữ một lượng thức ăn trong máng.
- ✓ Cần tỷ mỉ, kiên trì, chịu khó.

6. NƯỚC UỐNG CHO LỢN CON

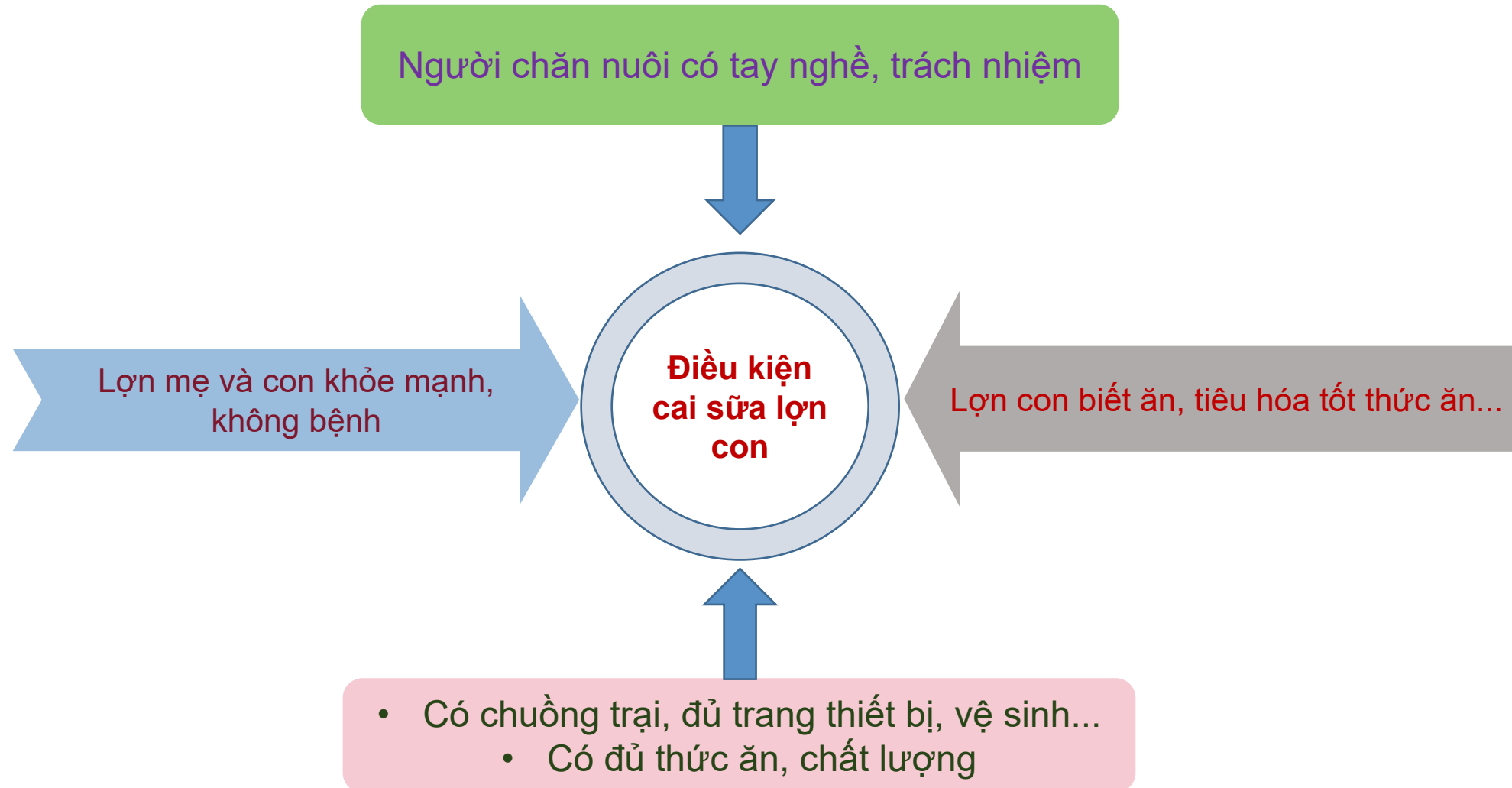


- Độ cao vòi uống: 10 cm so với mặt sàn
- Thường xuyên kiểm tra vòi có nước?



**Cung cấp đủ
nước uống sạch
cho
lợn con**

7. CAI SỮA LỢN CON



7. CAI SỮA LỢN CON

Thời điểm: 21- 28 ngày tuổi

Kỹ thuật cai sữa lợn con

Chuẩn bị chuồng nuôi lợn cai sữa: sạch, ấm, thoáng

Giảm thức ăn lợn mẹ: 100 - 75 - 50 - 0% (Cai sữa)

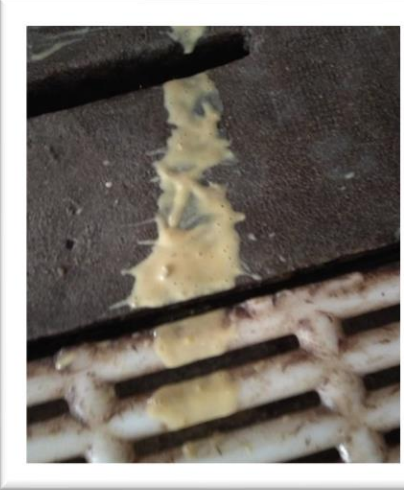
**Cách 1: Chuyển lợn mẹ về chuồng chờ phối
Chuyển lợn con sang chuồng cai sữa**

**Cách 2: Chuyển lợn mẹ về chuồng chờ phối
Để lợn con ở chuồng để thêm 7 ngày**

- ✓ Chuyển vào lúc trời mát (sáng sớm và chiều tối)
- ✓ Bắt và chuyển lợn con nhẹ nhàng
- ✓ Ghép lợn có khối lượng tương đương



8. PHÒNG BỆNH TIÊU CHẢY CHO LỢN CON



- ❖ Lợn con dễ bị tiêu chảy.
- ❖ Còi cọc.
- ❖ Chậm lớn.
- ❖ Tỷ lệ chết cao.



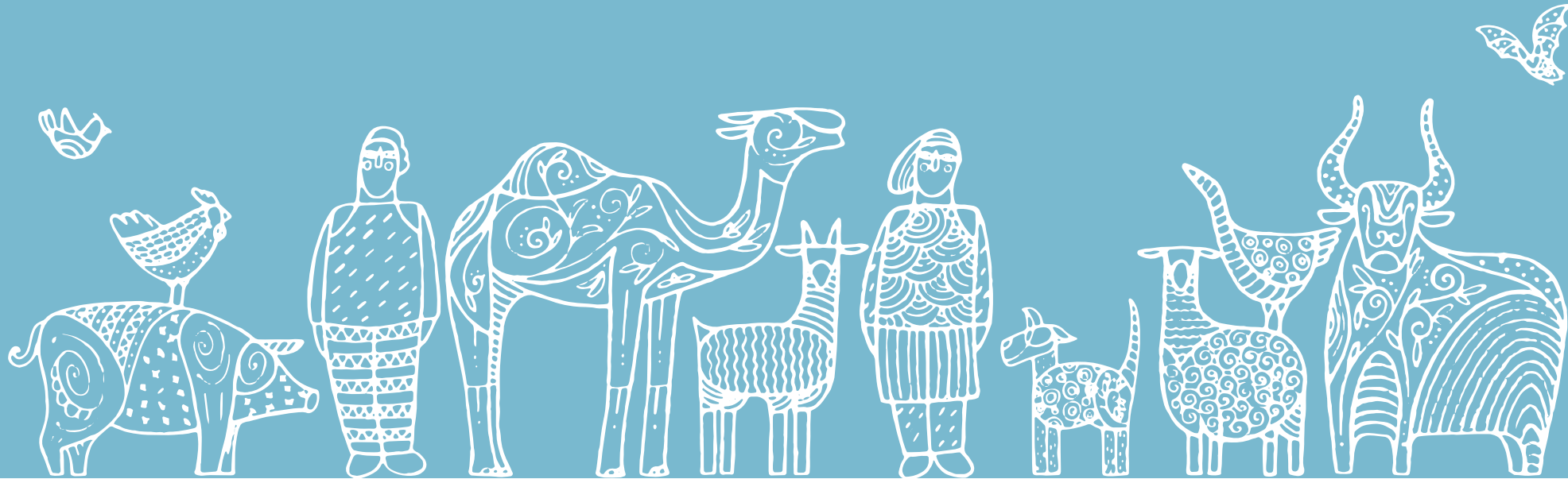
- ✓ Chăn nuôi lợn nái tốt; không để viêm vú, viêm đường sinh dục.
- ✓ Thức ăn chất lượng cho mẹ và con.
- ✓ Bú đủ sữa đầu.
- ✓ BỔ sung sắt.
- ✓ Chuồng sạch, ẩm, thoáng.
- ✓ Thực hiện triệt để các biện pháp an toàn sinh học.
- ✓ Tiêm phòng đầy đủ vắc xin.





Food and Agriculture
Organization of the
United Nations

SUSTAINABLE
DEVELOPMENT
GOALS



Chúc các bác nuôi lợn thành công

Working for  #ZeroHunger